

# Programa CDP para investidores

## Entender os riscos climáticos e maximizar as recompensas financeiras: Os benefícios para signatários e membros

A COP 21 trouxe não apenas a oportunidade, mas também a obrigação de irmos mais fundo na questão das mudanças climáticas. Com mais de 15 anos de experiência, o CDP entende a divulgação neste momento e como ela evolui globalmente e nos diversos setores, para oferecer o aprendizado entre pares. No ano passado, mais de 50% das maiores empresas listadas do G20 por capitalização de mercado relataram dados ao CDP. Nossa série premiada de pesquisas para investidores e nossos dados globais sobre de empresas e cidades sobre mudanças climáticas, problemas de segurança hídrica e desmatamento alimentam a tomada de decisões pelos investidores. Nossas análises os ajudam a compreender os riscos que eles correm nos seus portfólios. Nossas descobertas engajam e agregam valor não somente em retornos financeiros, mas também na construção de um futuro mais sustentável. Estamos ansiosos por nos tornarmos seu parceiro.

*James Hulse, Diretor de Iniciativas para Investidores, CDP*





**Ter informações abrangentes, consistentes e precisas é vital para a nossa capacidade de medir com eficiência a exposição das empresas às mudanças climáticas e à gestão dos desafios e oportunidades que elas representam. O CDP continua sendo uma fonte essencial de informações para nós à medida que continuamos construindo nossa análise neste campo.**

**Schroders  
Andrew Howard**



# Introdução

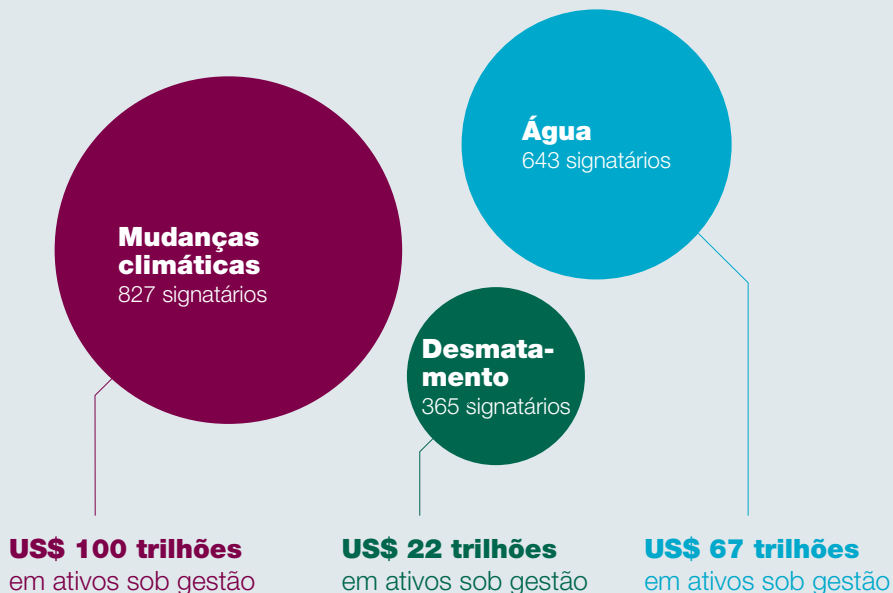
O CDP é uma organização internacional sem fins lucrativos que oferece um sistema mundialmente reconhecido para que as empresas meçam, divulguem, gerenciem e relatem informações ambientais de importância vital. O CDP possui o maior banco de informações primárias sobre carbono, água e desmatamento.

Visando criar um sistema econômico global que opere dentro dos limites ambientais sustentáveis, reduzindo a geração e os impactos das mudanças climáticas, o CDP trabalha com empresas, investidores institucionais, governos nacionais, municipais e de outros níveis locais.

O sistema global de divulgação do CDP subsidia o investidor com os dados necessários sobre os impactos ambientais das empresas do portfólio para que ele possa engajá-las. O investidor é mais capaz de proteger seus ativos contra riscos resultantes das crescentes incertezas climáticas, como aquelas de natureza física, regulatória e de reputação. As empresas se posicionam melhor para dar suas respostas, adquirindo resiliência por meio dos seus próprios negócios e cadeias de valor.

**No ano passado, o número de empresas que relataram seus dados climáticos ao CDP representou mais de 50% da capitalização de mercado combinada do G20.**

**Os programas do CDP foram criados para ajudar o investidor a analisar sua exposição ao risco ambiental com relação a:**



# Programa de signatários

Ao se inscrever como investidor signatário do CDP, você dá seu apoio a uma maior divulgação de dados ambientais críticos. Seu suporte permite que o CDP engaje, em seu nome, mais de 6 mil empresas no mundo inteiro. Exigimos transparência, coletando e disseminando de modo padronizado os dados fornecidos sobre as questões de carbono, cidades, clima, desmatamento e água.

A principal oferta aos investidores signatários é o acesso à base de dados exclusiva do CDP, que conta com mais de 2.500 respostas de empresas abrangendo quase 60% do MSCI ACWI.

## O que esperar como signatário?

### 1. Dados, ferramentas e serviços

**Mais de 2.500 respostas de empresas sobre mudanças climáticas**, abrangendo quase 60% do MSCI ACWI

**Ranking CDP de empresas** com notas individuais de resiliência ambiental das empresas para os temas de mudanças climáticas, questões hídricas e desmatamento.

**Ajuda a atender aos requisitos do PRI**, em particular ao Princípio 3, e melhora o reconhecimento da sua empresa por meio da marca CDP



**Emissões de escopos 1, 2 e 3 modeladas** para as 1.300 empresas globais com os maiores níveis de emissão

Para os signatários do programa de florestas, acesso a **180 respostas individuais de empresas relacionadas a florestas em 2016**

Para os signatários do programa água, acesso a mais de **1.000 respostas de empresas relacionadas a questões hídricas em 2016**, o que fornece uma percepção sobre a exposição aos riscos hídricos e as práticas de gestão

**Ferramentas de suporte de engajamento** para aumentar o número de empresas que divulgam dados para o investidor via CDP

**Acesso aos dados do CDP** por meio do portal de investidores e dos sites Bloomberg\*, Google Finance e CDP

\*É necessário já ter acesso ao Bloomberg Terminal

## 2. Acesso às pesquisas do CDP

A equipe interna de pesquisas para o investidor do CDP foi avaliada pela pesquisa IRRI da Extel como o melhor centro de pesquisas climáticas de 2015. Nossos relatórios também ganharam o prêmio de inovação em pesquisa climática independente. Os signatários recebem ao longo do ano relatórios trimestrais e informativos sobre os setores com os maiores índices de emissões, classificando as empresas com base em fatores climáticos e hídricos em relação aos lucros. Todos os relatórios podem ser encontrados no painel do investidor online

## 3. Suporte

A equipe de investidores do CDP dá suporte aos seus signatários no acesso aos dados do CDP, atualizações referentes à divulgação e *insights* regionais, e fará convites relevantes para iniciativas que dão ainda mais apoio à divulgação corporativa.

## 4. Custo

A taxa administrativa fixa é de R\$3.560,00 para investidores com mais de R\$ 3 bi em ativos sendo gerenciados. Esta taxa anual é paga apenas uma vez independentemente de quantos programas (mudanças climáticas, questões hídricas e desmatamento) você se inscreve.

## 5. Como aderir?

Entre em contato com seu gerente de contas regional conforme os detalhes na seção de contatos ao final deste informativo, ou escreva para [investor@cdp.net](mailto:investor@cdp.net).

## Carbon Action

Carbon Action é uma iniciativa de engajamento gratuita conduzida por investidores. Ela funciona de modo colaborativo para auxiliar os signatários e membros do CDP a analisarem as respostas dadas ao CDP pelas empresas com as maiores taxas de emissão. Propõe ainda ações adequadas e específicas para empresa respondente com o objetivo de melhorar o desempenho na redução das emissões.

329 investidores, com um total de US\$ 25 tri em ativos, vêm solicitando às empresas com os maiores níveis de emissão do mundo a:



**Realizar reduções anuais de suas emissões**



**Continuar divulgando publicamente as suas metas**



**Atingir investimentos de ROE positivo nos projetos**

Carbon Action ajuda o investidor a aprofundar sua compreensão da gestão de carbono, das iniciativas de eficiência energética e da melhoria na gestão de risco das empresas de portfólio em áreas como regulamentação, operações e responsabilidade fiduciária. Além disso, ajuda as empresas a gerarem retornos positivos por meio de projetos de redução de carbono e eficiência energética, construindo negócios sustentáveis de longo prazo.

Para maiores informações sobre os benefícios do Carbon Action, visite a página do programa:

<https://www.cdp.net/en-US/Programmes/Pages/Initiatives-CDP-Carbon-Action.aspx>

# Programa de adesão para membros

Além dos benefícios recebidos pelos signatários, os investidores membros do CDP também têm acesso a uma ampla gama de ferramentas e serviços avançados. As ferramentas melhoram a acessibilidade e a análise de dados, usam métricas essenciais de risco e “possibilitam o stress testing – testes de esforços à carteira,” fornecem oportunidades de engajamento e podem melhorar o posicionamento e o valor da marca das suas organizações.

## O que esperar como membro do CDP?

### 1. Ferramentas e serviços avançados disponíveis somente para membros, com o objetivo de medir e gerenciar a exposição a riscos relacionados às mudanças climáticas, água e desmatamento do portfólio:

**Bases de dados abrangentes em excel**, tanto para as 180 respostas das empresas sobre desmatamento, quanto para as mais de 1.000 respostas referentes a questões hídricas



Uma amostra ampliada com dados refinados e modelados de escopos 1, 2 e 3 com cerca de **2.500 empresas**

**Dados de mais de 500 cidades** e acesso à plataforma de análise de dados urbanos do CDP



**Ferramenta personalizada de extração de dados**, para encontrar rapidamente informações específicas por meio de filtros definidos pelo usuário

**Plataforma visual de análise**, para analisar as respostas do CDP, em particular os riscos e oportunidades, com possibilidade de download em excel

**Base de dados completa com todas as notas** em formato excel das empresas respondentes

**Scorecards individuais das empresas** com o desempenho delas em relação a questões climáticas e hídricas, para uma visualização rápida da performance da empresa



## 2. Suporte avançado

A equipe de investidores do CDP dá suporte aos seus membros com uma gestão de contas exclusiva e outros serviços que incluem redação personalizada de cartas, mapeamento de portfólios para obter o status de reporte e suporte individualizado à análise avançada.

## 3. Suporte privilegiado de pesquisadores

Acesso preferencial à equipe de pesquisas para investidores do CDP, para oferecer uma melhor compreensão da metodologia de pesquisa e das oportunidades de envolvimento.

## 4. Reconhecimento e *networking*

Os investidores membros recebem oportunidades privilegiadas de marketing, incluindo apresentações em eventos e *workshops* do CDP, reconhecimento nos relatórios globais e no site do CDP, bem como convites para cotações e comunicações de mídia financeira.

## 5. Custo

A taxa é de R\$15.700 para investidores com até R\$ 36 bi em ativos, R\$ 21.540 para investidores com R\$ 36 bi ou mais em ativos.

## 6. Como aderir?

Entre em contato com seu gerente de contas regional conforme os detalhes na seção de contatos no fim deste informativo, ou escreva para [investor@cdp.net](mailto:investor@cdp.net).



## Portfolio Decarbonisation Coalition

O programa Portfolio Decarbonisation Coalition, fundado em 2014, é uma colaboração entre o Programa das Nações Unidas para o Meio Ambiente (UNEP) e sua Iniciativa Financeira (UNEP FI), a AP4 (o quarto fundo de pensões nacional da Suécia), a Amundi (o maior gestor de ativos da Europa) e o CDP (o mais importante mecanismo de divulgação climática em todo o mundo).

A meta do PDC é dar suporte à redução das emissões de gases de efeito estufa e à transição para uma economia de baixo carbono por meio da mobilização de uma massa crítica de investidores institucionais comprometidos com o alinhamento dos seus portfólios com uma economia de baixo carbono. O PDC é a única rede de investidores com foco no design de portfólios e na ação no nível do portfólio para a adaptação “às alterações climáticas. O programa ainda” dá suporte à crença de que é necessário deixar de lado as ações pontuais *ad hoc* e passar para um alinhamento mais sistemático entre os portfólios de investimento e a economia de baixo carbono.

Para saber mais sobre o PDC e se inscrever, entre em contato com o seu gerente de conta ou escreva para [investor@cdp.net](mailto:investor@cdp.net).

<http://unepfi.org/pdc/>

## Lista de contatos

### Reino Unido

**James Hulse**  
[james.hulse@cdp.net](mailto:james.hulse@cdp.net)

**Emanuele Fanelli**  
[emanuele.fanelli@cdp.net](mailto:emanuele.fanelli@cdp.net)

**Henry Repard**  
[henry.repard@cdp.net](mailto:henry.repard@cdp.net)

**Brendan Baker**  
[brendan.baker@cdp.net](mailto:brendan.baker@cdp.net)

### América do Norte

**Chris Fowle**  
[chris.fowle@cdp.net](mailto:chris.fowle@cdp.net)

**Cynthia Simon**  
[cynthia.simon@cdp.net](mailto:cynthia.simon@cdp.net)

**Agnes Terestchenko**  
[agnes.terestchenko@cdp.net](mailto:agnes.terestchenko@cdp.net)

### França, Benelux e Mônaco

**Laurent Babikian**  
[laurent.babikian@cdp.net](mailto:laurent.babikian@cdp.net)

### Itália, Espanha e Portugal

**Diana Guzman**  
[diana.guzman@cdp.net](mailto:diana.guzman@cdp.net)

### Países Nórdicos

**Emma Henningsson**  
[emma.henningsson@cdp.net](mailto:emma.henningsson@cdp.net)

### América Latina

**Juliana Lopes**  
[juliana.lopes@cdp.net](mailto:juliana.lopes@cdp.net)

### Brasil

**Carla Schuchmann**  
[carla.schuchmann@cdp.net](mailto:carla.schuchmann@cdp.net)

### Austrália e Nova Zelândia

**James Day**  
[james.day@cdp.net](mailto:james.day@cdp.net)

### Japão

**Michiyo Morisawa**  
[michiyo.morisawa@cdp.net](mailto:michiyo.morisawa@cdp.net)

### CEE

**Lennart Dahlgrün**  
[lennart.dahlgruen@cdp.net](mailto:lennart.dahlgruen@cdp.net)

### África do Sul

**NBI**  
[nbi@cdp.net](mailto:nbi@cdp.net)

### China

**Sabrina Zhang**  
[sabrina.zhang@cdp.net](mailto:sabrina.zhang@cdp.net)

### Alemanha, Áustria e Suíça

**Susan Dreyer**  
[susan.dreyer@cdp.net](mailto:susan.dreyer@cdp.net)

### Índia

**Damandeep Singh**  
[damandeep.singh@cdp.net](mailto:damandeep.singh@cdp.net)

### Hong Kong e Sudeste Asiático

**Laura Pitkin**  
[laura.pitkin@cdp.net](mailto:laura.pitkin@cdp.net)

### Coreia do Sul

**KoSIF**  
[korea@cdp.net](mailto:korea@cdp.net)

### Taiwan

**BCSD Taiwan**  
[bcsd@cdp.net](mailto:bcsd@cdp.net)

### Turquia

**Universidade Sabanci**  
[turkey@cdp.net](mailto:turkey@cdp.net)