

CDP レポーターサービス

CDP ジャパン

レポートサービスとは？

企業の炭素・水・森林の開示や管理についての専門的知見・能力を構築するお手伝いをいたします。

▼ より透明性が高く質の高い開示を行うことで、投資家や顧客からの信頼を構築することができます。

▼ 御社の持続可能性についての戦略をより高めるために、CDPのデータやネットワーク、専門性を活用し、行動を起こしましょう。

▼ 御社が気候・水・森林についてのリーダー的存在となれるよう、ベストプラクティスを理解しましょう。

支援内容

開示からリーダーシップを示すための活動まで、個別企業に応じたオーダーメイドのサービスを提供いたします。



開示支援



データや分析
ツール



ネットワーキン
グ、イベント、
分析

Disclosure. Insight. Action.

開示 分析 行動



追加支援

パッケージ

+



TCFDに準拠した形で
有報・統合報告書・
環境報告などへの開示について
支援いたします。（英語のみ）

開示支援

御社担当のアカウントマネージャーが、CDP質問書・ガイダンス・スコアリングの理解を助け、御社の回答が投資家にとって有益となるように支援いたします。

スコアフィードバック(コール)



- 2020年の回答についてのフィードバックを提供します。時間をかける必要のある改善点などを中心にお伝えします。(アクション等)

ギャップ分析(ワード資料&コール)

W2.3
Please state how frequently you undertake water risk assessments, what geographical scale and how far into the future are risks for each assessment

| Frequency | Geographic scale | How far into the future are risks considered? |
|-----------|------------------|---|
| Annually | Facility | >6 years |

Miranda Burnham
Long Term Recommendations
CDP incentivizes companies to assess risk at the river basin level since this means that the local, contextual issues (such as other water users within the water basin) are considered which is critical to fully understanding potential risk to the company. This approach suggests that the company is going beyond the company fence line rather than considering just water use within its own operations.

- 2021年質問書やスコアリング方法の変更を反映し、改善を要するギャップがどのようなもので、それを改善するためのアドバイスを全回答にわたって提案します。

最終レビュー(ワード資料&コール)

(C2.2b) Provide further details on your organization's process(es) for identifying and assessing climate-related risks.

- Description of a process for identifying and assessing climate-related risks
- Definition of substantive financial impact when identifying and assessing climate-related risks
- Description of process(es) is consistent with 2.2 and 2.2a.

(C2.2c) Which of the following risk types are considered in your organization's climate-related risk assessments?

- "Relevant, always included" - company-specific example of a risk type and how it is included in the climate-related risk assessment
- "Relevant, sometimes included" - company-specific example of a risk type and how it is included in the climate-related risk assessment
- "Not relevant, included" - company-specific example of a risk type and how it is included in the climate-related risk assessment
- "Not relevant, explanation provided" - company-specific example of a risk type and how it is included in the climate-related risk assessment

| Calculations | Result |
|------------------------------------|----------------------|
| C4.1a - Abs target y-o-y reduction | Not ambitious enough |
| C4.1b - Int target y-o-y reduction | Ambitious enough |
| C4.1a - Abs % complete vs. % time | Ambitious enough |
| C4.1b - Int % complete vs. % time | Ambitious enough |
| C4.3a/b - ERA totals | Consistent |
| C7.1a - Scope 1 breakdown - GHG | Consistent |

Ivor Kadragic
What do you mention economic financial impact, could you elaborate more on what constitutes a "substantive" financial impact for Eqs or one of Eqs's divisions?
Example: We consider "substantive" risks that have the potential to affect more than 5% of quarterly EBIT

Ivor Kadragic
You can mention examples you provide already in 2.3a here to ensure the company specificity criteria mentioned below. Please keep in mind that we also consider consistency between this question and 2.3a.

- 2021年の回答提出前に全回答案をレビューし、御社の開示の質の向上を支援します。

開示・戦略への支援

CDPに御社専用の通年のコンタクト先を持つことで、御社の専門性を高めましょう

アドバイス・資料提供



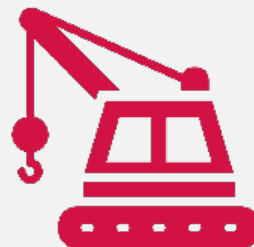
- ▼ 重要な気候関連のイニシアチブをご紹介したり、技術的内容の理解の支援や資料提供を行います。

CDP回答の要件



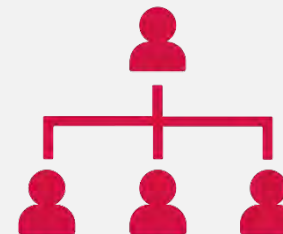
- ▼ CDP質問書が要請していることについて、専門性を高めるお手伝いができます。

技術サポート



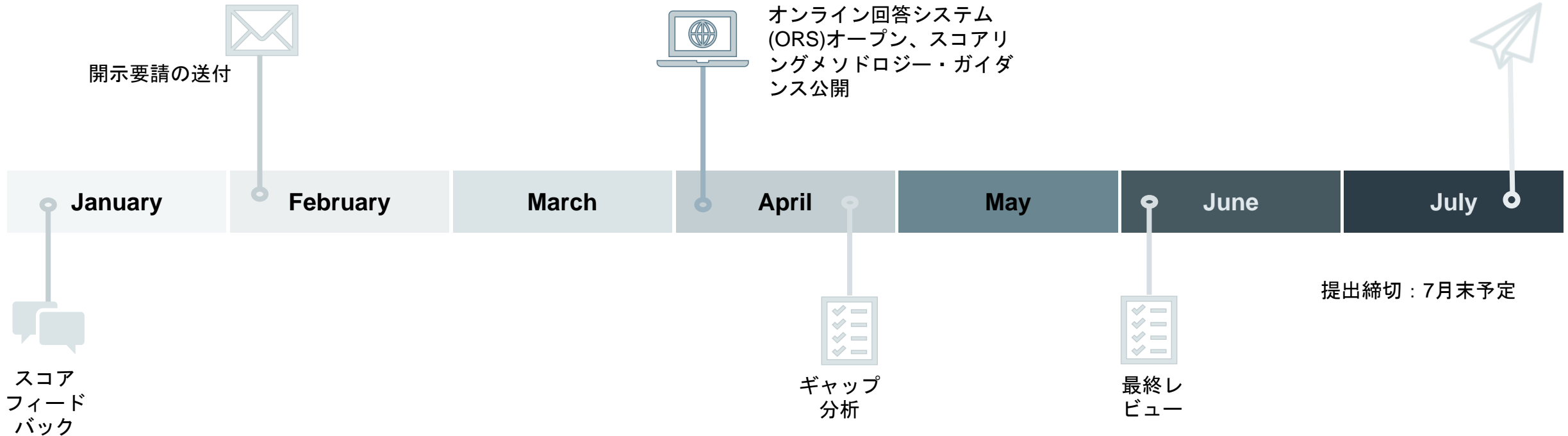
- ▼ 技術的、セクター固有の質問について、グローバルなCDPネットワークを駆使して回答いたします。

内部での知識共有



- ▼ 御社の内部での回答に係るステークホルダーに対して、必要なことを明確化するのをお手伝いします。(例 リスクチームに対して、TCFDの内容を)

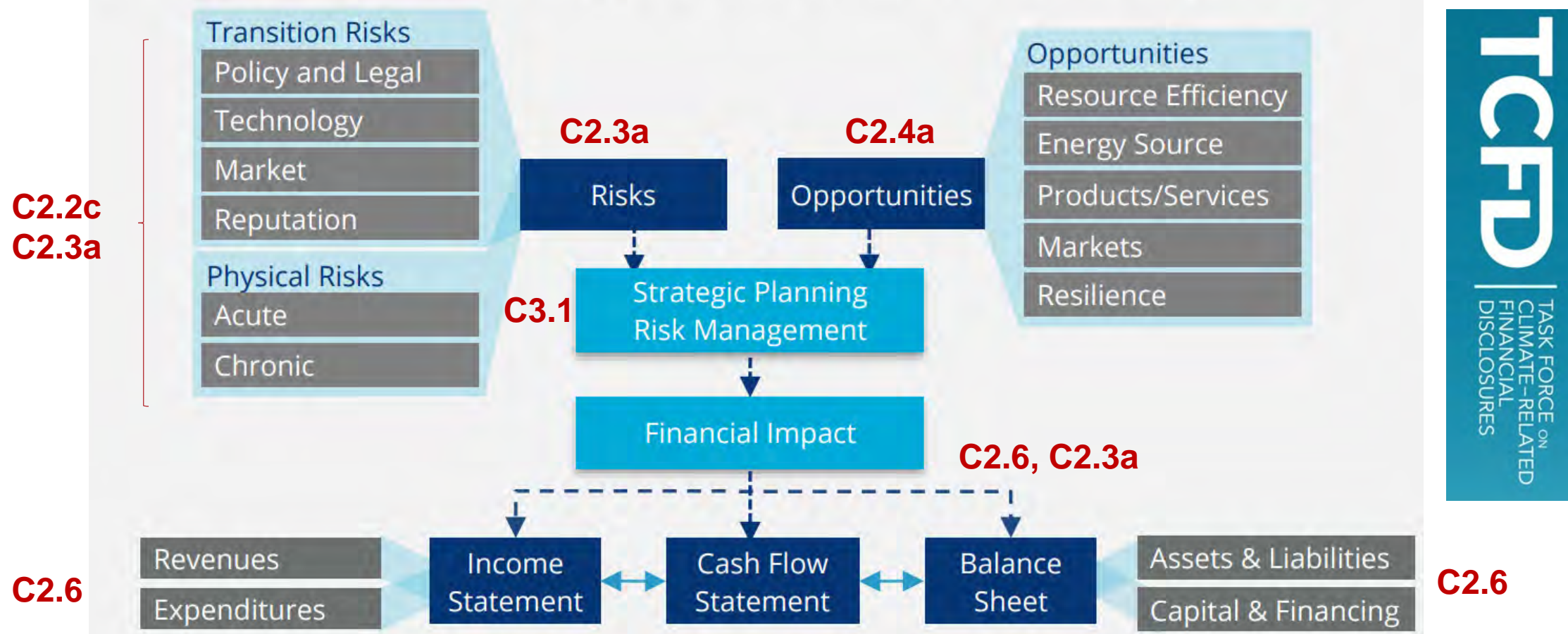
開示のタイムラインと主要な支援ポイント



----- 御社のアカウントマネージャーによる年間を通じた継続的サポート -----

TCFD開示内容を構築することができます

Climate-Related Risks, Opportunities, and Financial Impact

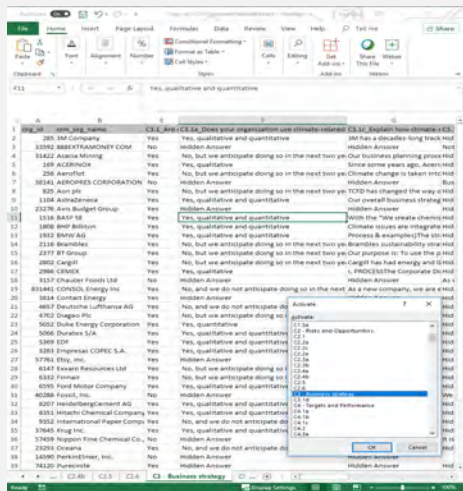


データや分析ツール



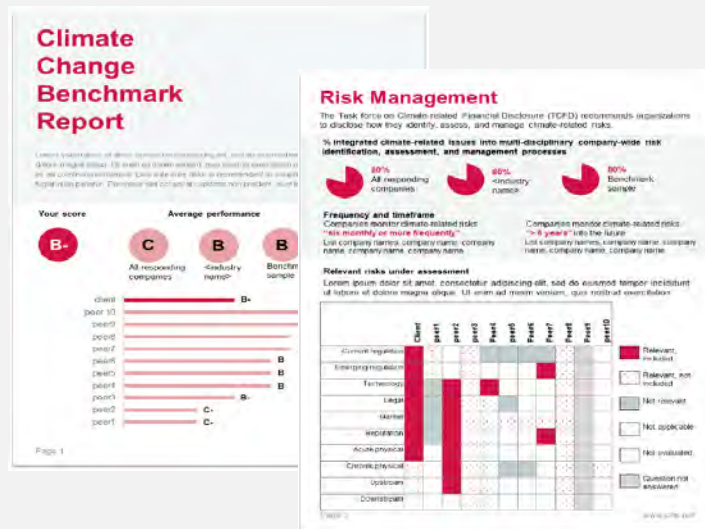
CDPへの他社回答へのアクセスや分析ツールによって、御社の回答や取り組みの向上を支援します

セクター別データ抽出 (エクセルファイル)



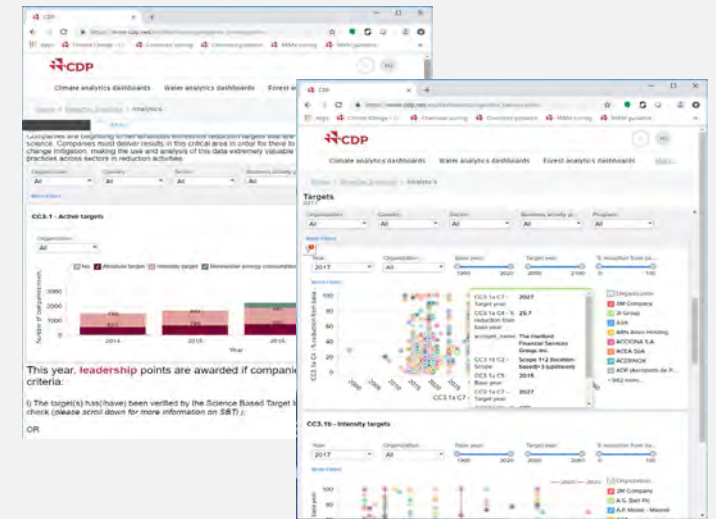
▼ ベストプラクティス回答やすべての設問について御社の所属するセクターの回答をご提供可能です。

御社指定企業についてのベンチ マークレポート(PDF)



▼ 同業他社等と比較することで、御社の強み・改善点を理解し、次にとるべき方策を考えましょう。

分析ツール(Analytics) (オンラインレポート)



▼ セクターでのリスク・機会が何であり、それをどのように管理するのかについて検討の助けとなります。

ベンチマークレポート

Carbon Pricing

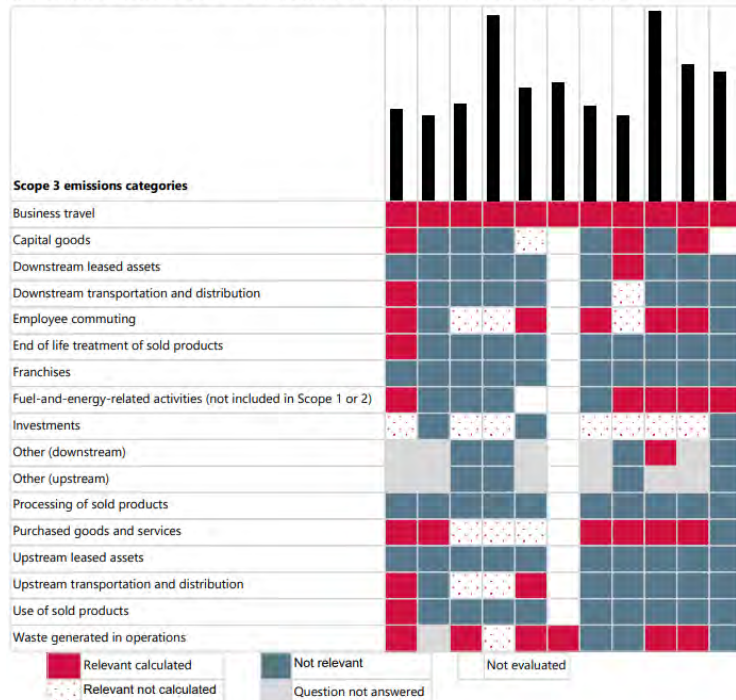
Carbon pricing indicates an organization's interest in driving energy efficiencies and is used by investors as a material risk that companies must assess, disclose, and manage. As shifting regulatory and market dynamics influence the present and future cost of carbon, investors demand more consistent disclosure around a company's approach to embedding this potential risk within their business decisions for tracking and analysis purposes.

% with internal price on carbon



Scope 3 emissions

Scope 3 emissions can represent the largest source of emissions for organizations and present the most significant opportunities to influence GHG reductions and achieve GHG-related business objectives, which is critical insight for stakeholders.

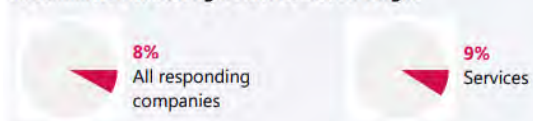


Emissions reduction targets

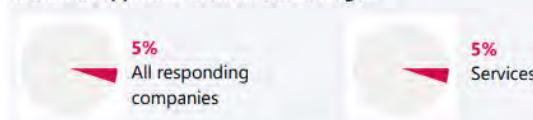
Emissions reductions targets show an organization's commitment to reducing emissions.

Target setting provides direction and structure to environmental strategy, and CDP data users want to know if the organization has a goal towards which they are harmonizing and focusing emissions-related efforts.

% committed to setting a Science-Based Target



% with an approved Science-Based Target



| | Covers Scope 1+2 | Covers Scope 3 | Long-term target year | Commitment made | Target approved |
|-------|------------------|----------------|-----------------------|-----------------|-----------------|
| [Bar] | ✓ | | 2040 | | |
| [Bar] | ✓ | | 2030 | ✓ | |
| [Bar] | ✓ | ✓ | 2021 | | |
| [Bar] | ✓ | | 2021 | | |
| [Bar] | | ✓ | 2017 | | |
| [Bar] | | ✓ | 2020 | | |
| [Bar] | ✓ | ✓ | 2018 | | |
| [Bar] | ✓ | ✓ | 2040 | | |
| [Bar] | ✓ | | 2035 | | |
| [Bar] | ✓ | ✓ | 2020 | | |
| [Bar] | ✓ | | 2020 | | |

レポーターサービスメンバー企業には、CDP質問書のうち主要な設問について、選択した10社についてのレポートを提供します。TCFD提言、排出、再エネ、目標についてカバーしています。

ぜひ、ベンチマークレポートを活用して、同業他社との戦略やパフォーマンスを比較し、持続可能なビジネスケースの構築にお役立てください。

2021年からは水セキュリティ・フォレストも提供予定です。

メンバー向けイベント

持続可能性に向けた取り組みに真剣真剣に取り組む回答企業や個別課題の専門家によるネットワークに加わってみませんか。

各種グローバル・ローカルなイベントの参加・登壇等

メンバーの皆様には優先的に限られた席のイベントについてご案内いたします。

ジャパクラブ

(通常有償を無償参加)

持続可能性についてのトップ企業、意欲の高い企業による年4回以上の最先端を議論するクラブ。海外からのゲストと直接対話をしたり、他社の取り組み、世界の潮流をいち早く知り、御社の取り組みを知らせる機会となります。



200+ Members Worldwide



世界で200社以上のメンバーの仲間に入りませんか? 149万円*

気候変動、水セキュリティ、フォレスト各プログラムあたり



開示支援

投資家の求める開示という観点で、設問ごとの詳細なガイダンスを提供します。ベストプラクティスを紹介し、次に何を行うといいかについてアドバイスをいたします

- ▼ ゴール設定
- ▼ ギャップ分析
- ▼ 最終レビュー
- ▼ 随時のご相談(e-mail等)



データ & 分析ツール

豊富な公開開示情報を活用し、データに基づいた決定を支援します。

- ▼ Excelデータファイル
- ▼ ベンチマークレポート (単体では10万円にて提供)
- ▼ オンライン分析ツール



分析&ネットワーキング等

メンバー企業同士や専門家、投資家や他のステークホルダーとのネットワーキングをファシリテートいたします。

- ▼ 地域でのラウンドテーブルやイベント (CDPジャパンクラブメンバーシップ)
- ▼ CDPの開発案件について最初にご案内します
- ▼ ウェビナー



追加支援

アカウントマネージャーにご相談ください

- ▼ TCFD開示支援