

2021年3月9日

CDP水セキュリティレポート2020報告会 × Water Project
投資テーマとしての「水資源」
アムンディ・ジャパン株式会社CRIO
岩永泰典 PhD, CFA

アムンディ・ジャパン株式会社

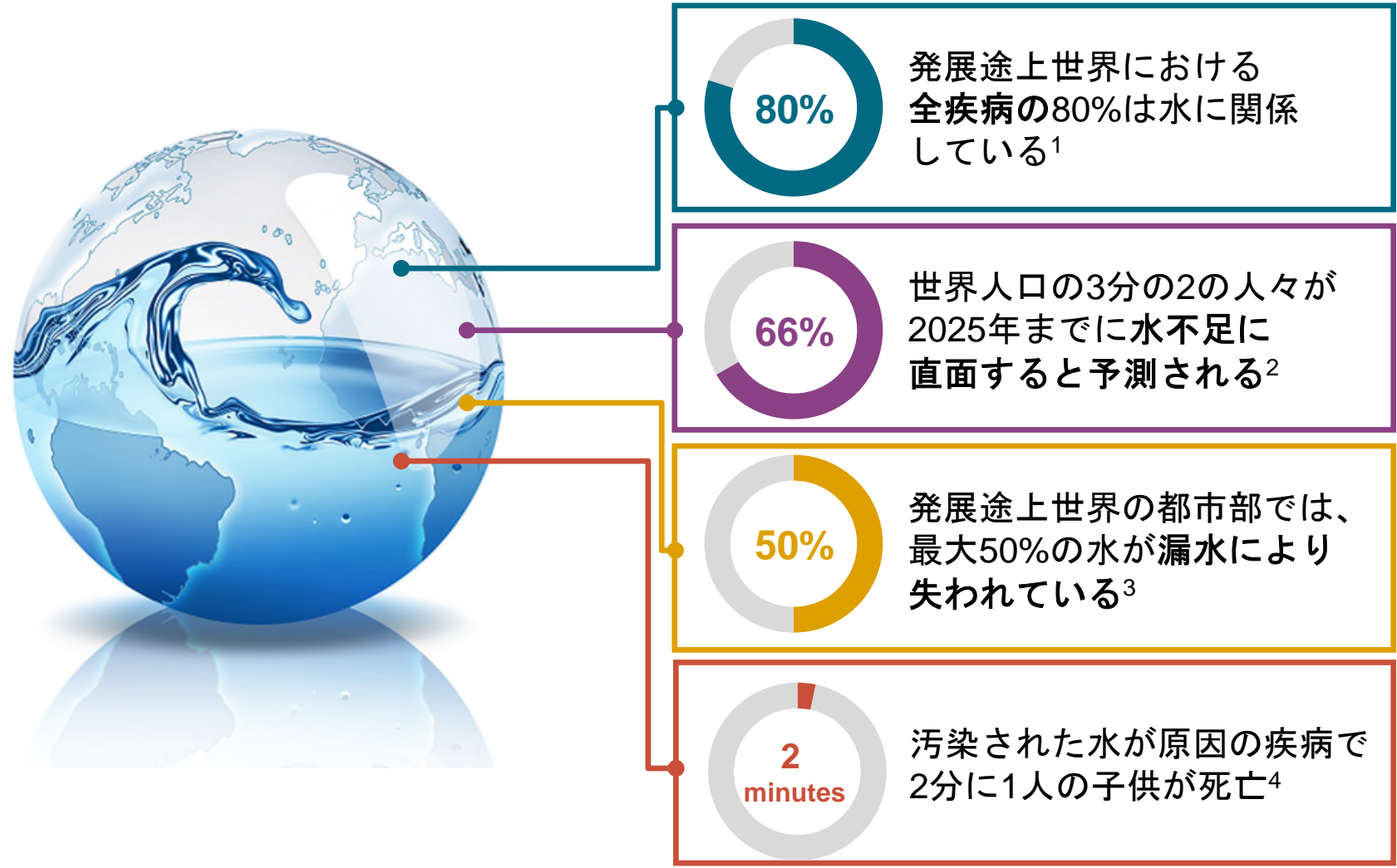
金融商品取引業者登録番号: 関東財務局長(金商)第350号

加入協会: 一般社団法人投資信託協会、一般社団法人日本投資顧問業協会、日本証券業協会、一般社団法人第二種金融商品取引業協会

信頼こそ、
私たちの資産。

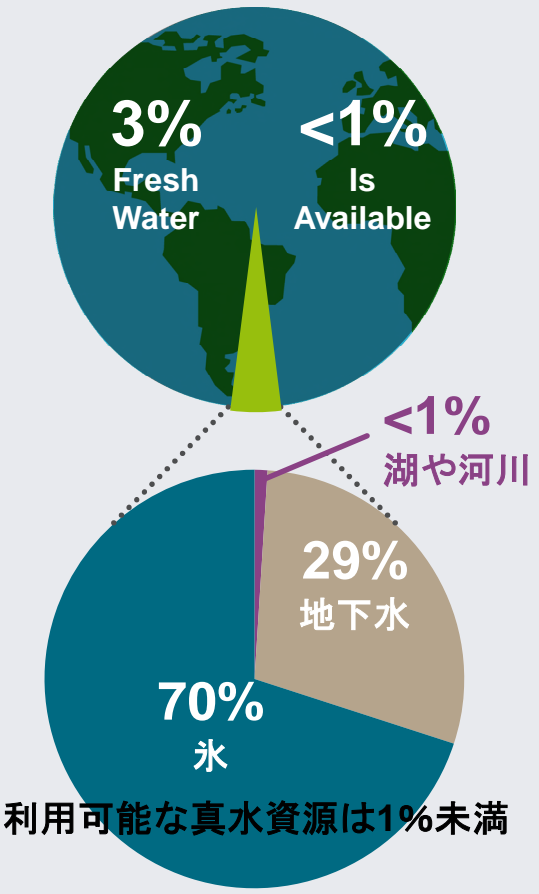
Amundi

ASSET MANAGEMENT
アムンディ アセットマネジメント

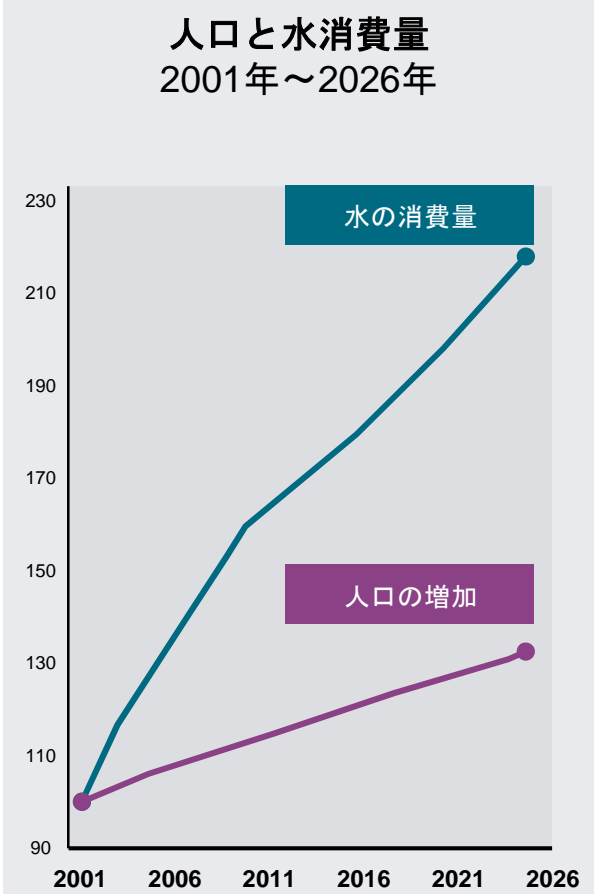


¹ <http://www.cnn.com/SPECIALS/road-to-rio/secret-life-drinking-water>,
² <http://online.wsj.com/news/articles/SB123483638138996305>,
³ <http://www.cnn.com/SPECIALS/road-to-rio/secret-life-drinking-water>
⁴ <https://water.org/our-impact/water-crisis/>

供給制約



増え続ける需要



環境規制への対応

China Business Review

China's New Environmental Protection Tax Law

TIME

The Poisoning Of An American City

UNITED STATES ENVIRONMENTAL PROTECTION AGENCY

IMO International Maritime Organization

Ministry of Environmental Protection
The People's Republic of China

出所: 米国地質調査所ウォーター・サイエンス・スクール、Zulfqar Ahmed Amin "The Water Problem" グローバル・ポリシー・フォーラム (2007年8月10日)、人口データと予測: オックスフォード・エコノミクス、水消費量のデータ: 世界銀行 (2009年まで) およびKBIグローバル・インベスターズ (2010年～2030年予測)、チャートは2001年を100として指数化。



公益事業 (給水・汚水処理)

規制事業
自由化された事業
新興国市場



インフラ

パイプ、配管
ポンプ、流体制御
灌漑設備
建設
エンジニアリングおよび
コンサルティング、等



テクノロジー

検査・分析機器
水処理
化学薬品
計測機器、等

13.7兆米ドル¹
2030年までに世界で
必要な水関連
インフラ投資額

—— 相当額 ——

日本のGDPの
2.5倍以上

¹ブルッキングス研究所 “Delivering on Sustainable Infrastructure for better Development and better Climate (2016年12月)”

Stantec

エンジニアリングの
コンサルティング



水資源のコンサルティングを
手がけるカナダのエンジニア
リング企業で、水資源のイン
フラ投資で初期段階から最終
段階まで重要な役割を担う

- ✓ 特に北米のPPP分野でのインフラ支出から恩恵を享受する主要企業となる見込み
- ✓ 同社は計画立案から許可取得、デザイン、エンジニアリング、資材調達、建設までカバーしており、インフラ支出の今後の方向性に関して優れた知見を有する

中国水務

水資源へのアクセスと供給



中国における水道事業

- ✓ 工業用水および家庭用の上水道用水を供給
- ✓ 下水処理、検針、水道接続も手掛ける
- ✓ 中国の水インフラ建設における民間資本活用奨励政策の恩恵

記載された企業は代表的な例であり、必ずしも当戦略に組入れられるものではない。これらは、パフォーマンスとは関連のない、一貫性の高い客観的な基準で選定されており、ここでの言及が当該銘柄の推奨を意味するものではない。

需要の抑制と無駄の削減
インフラの最適、効率的な供給

水質改善

供給増加
脱塩処理、再利用

栗田工業

Danaher

H₂O Innovation

効率改善

水質検査

水の再利用



水道公益及び産業向けに
カスタマイズされた
水ソリューションを提供



米国を拠点とする水質検査機器お
よび水質改善のための紫外線消毒
のリーディング企業



水再利用及び脱塩処理用の薄膜を
設計するカナダ企業

- ✓ 水道公益会社が水道システムの状況と断水リスクを判断することを可能とするAIを用いた施設運用ソリューション
- ✓ 製造業向けには水の100%再利用を可能とする効率化技術
- ✓ エレクトロニクス向けの超純水など、顧客ニーズに合わせた水の処理・供給

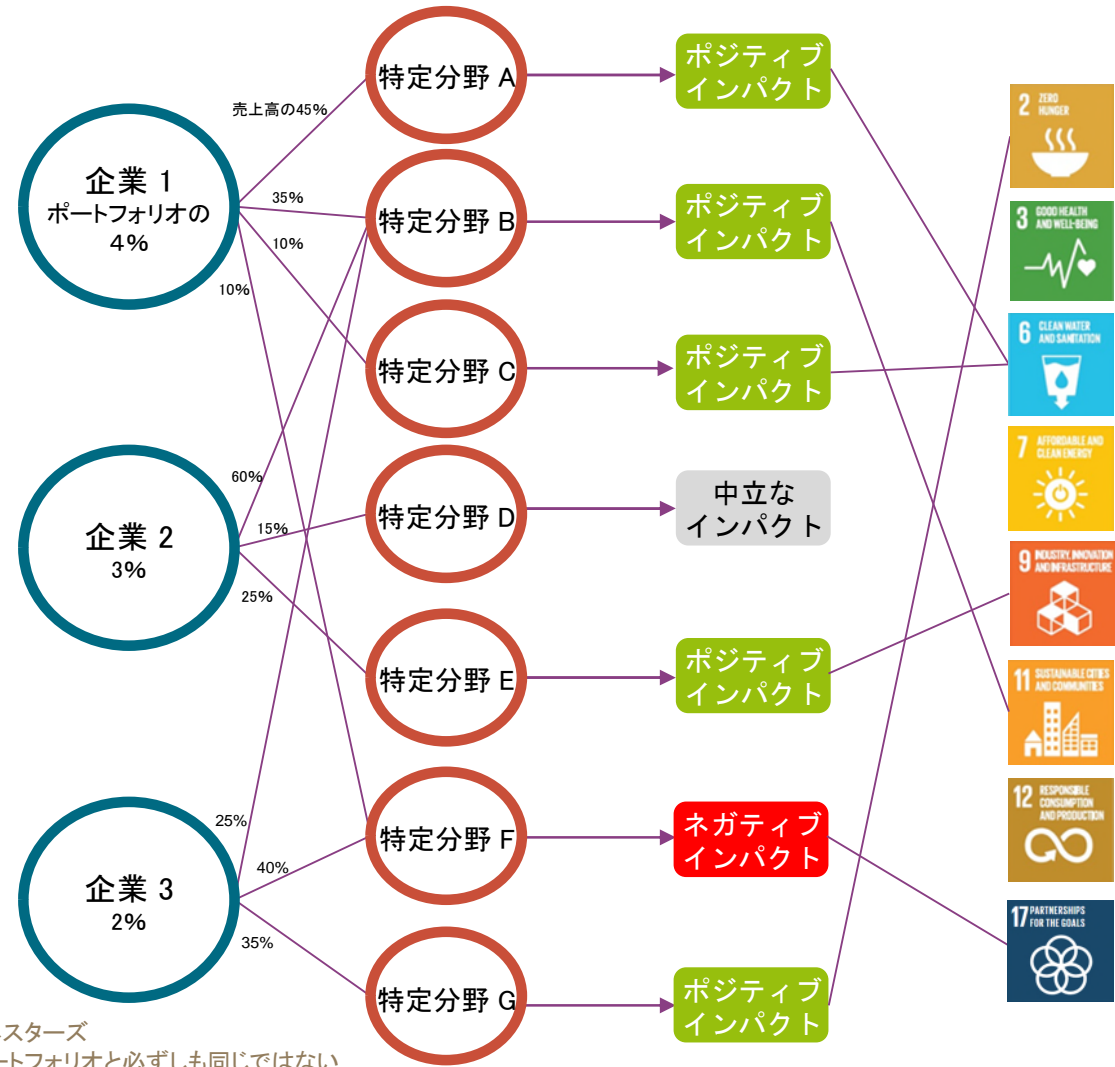
- ✓ 水質規制によりサンプル検査とその報告の必要性が増している
- ✓ バラスト水の水質とその処理の問題に対処する際に重要な役割を果たす。

- ✓ 世界全体で現在再利用されている水はそれが可能な水の2%に過ぎない
- ✓ 水の循環利用のために必要なエネルギーは、脱塩に比べ10分の1
- ✓ 欧米の水処理市場は年間25%成長

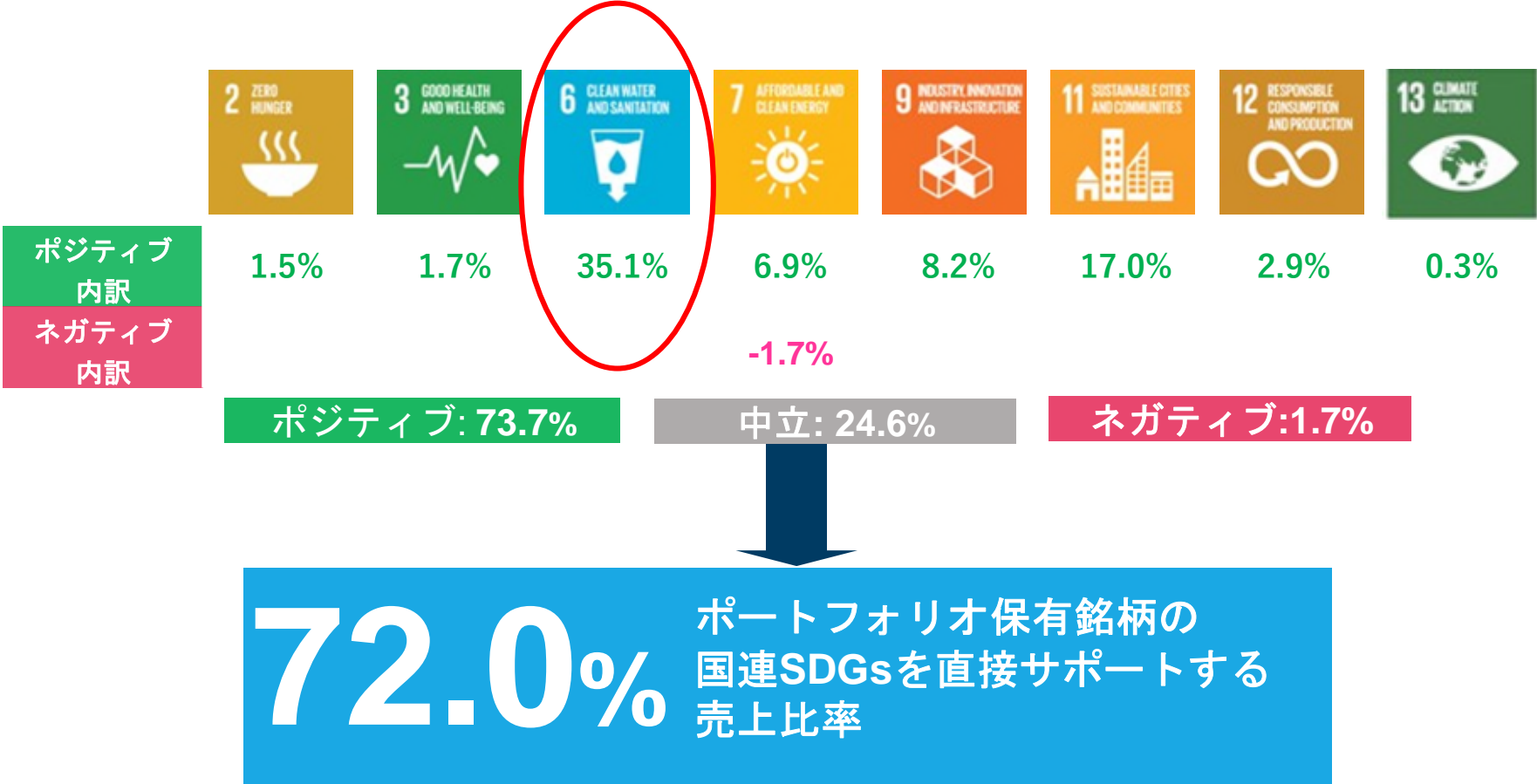
記載された企業は代表的な例であり、必ずしも当戦略に組入れられるものではない。これらは、パフォーマンスとは関連のない、一貫性の高い客観的な基準で選定されており、ここでの言及が当該銘柄の推奨を意味するものではない。

I. 投資銘柄の売上を
事業分野別に分解

II. 各分野別に関連するSDGsと
インパクトを評価



出所: KBIグローバル・インベスターズ
数値は例であり、実際のポートフォリオと必ずしも同じではない



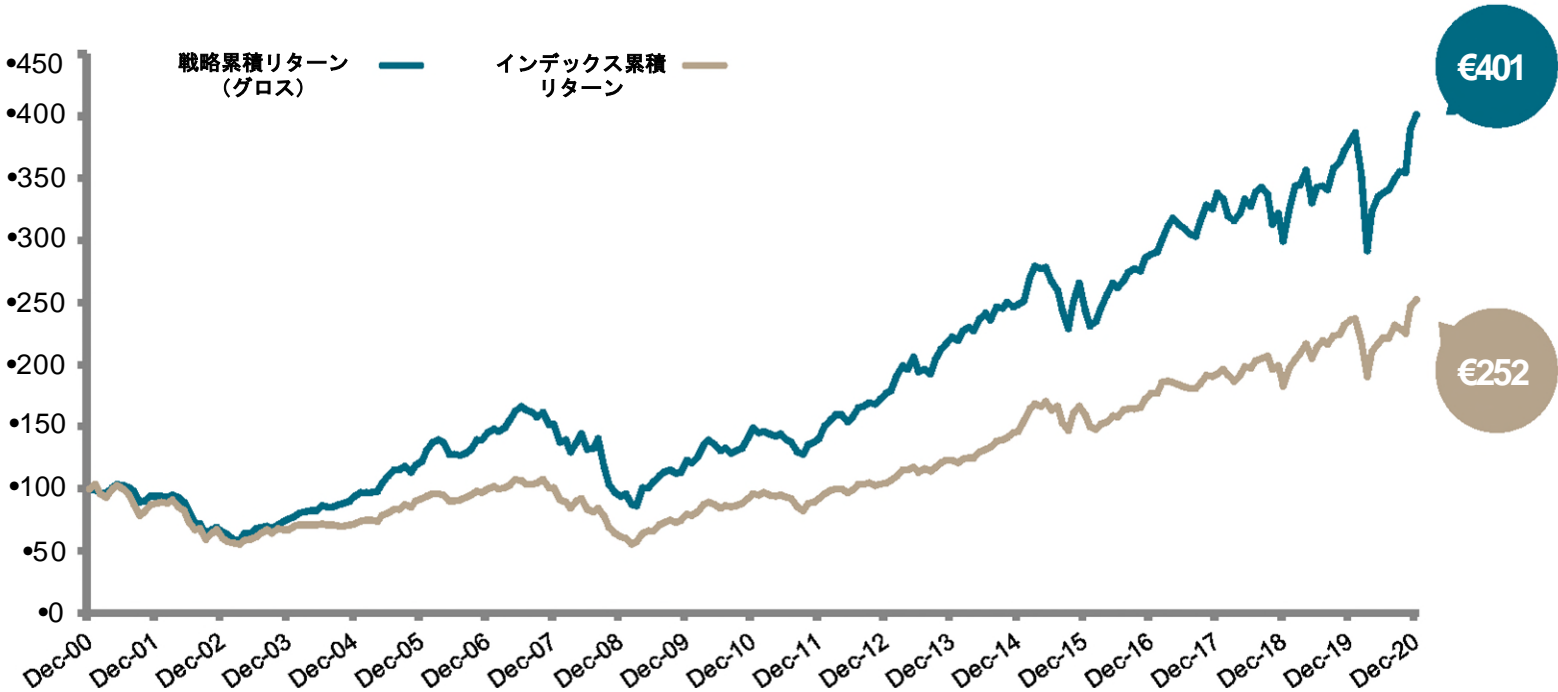
出所: KBIグローバル・インベスターズ
計算値は、2019年12月末のポートフォリオに基づく。KBIGI独自の手法に基づいたものであり、独立した証明は実施されていない

20年の運用
実績

2.4%

年率換算の超過リターン¹
ベータ値: 0.97

水資源戦略の実績（対 MSCI AC World NRインデックス）**



出所: KBIグローバル・インベスターズ、データストリーム。

¹年率換算超過リターンおよびベータ値は設定日の2000年12月5日から2020年12月末までの代表的ファンドの手数料控除前ユーロ建てパフォーマンスに基づく。2001年1月から2006年12月末までは当戦略代表的ファンド、以降はコンポジットの2020年12月末までの手数料控除前ユーロ建て年次パフォーマンスからMSCI AC World (ユーロ建て、源泉税控除後配当金再投資) より算出。グラフは2000年12月末を100として指数化。より詳しい情報は、巻末のディスクレマー参照。上記は過去の実績であり、将来のパフォーマンスを保証または示唆するものではない。

セグメント配分 (%)



公益事業
35%

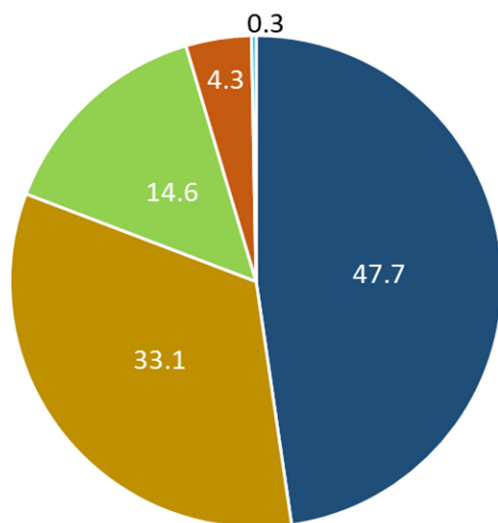


インフラ
36%



テクノロジー
30%

地域配分



■ 北米 ■ 欧州 ■ エマージング ■ 日本 ■ 環太平洋 (除く日本)

ポートフォリオの組入れ上位銘柄

VEOLIA ENVIRON	フランス	6.3%
UNITED UTILITIES GROUP	英国	6.2%
VALMONT INDUSTRIES	米国	4.4%
栗田工業	日本	4.3%
PENTAIR	米国	4.2%
ESSENTIAL UTILITIES	米国	4.0%
FORTUNE BRANDS HOME & SECURITY	米国	3.7%
PENNON GROUP	英国	3.6%
SUEZ	フランス	3.6%
COWAY	韓国	3.2%

出所: KBIグローバル・インベスターズ(2020年12月末現在)

セグメント配分および地域配分は現金等を除く株式部分合計を100%として算出。組入れ上位銘柄は現金等含むポートフォリオ純資産総額を100%として算出した組入れ比率上位10銘柄。これらの銘柄は、水資源戦略で購入、売却、推奨される証券全てを表していない。また、これらの銘柄への投資が過去に利益をもたらした、あるいは将来に利益をもたらすとは限らない。全ての情報は、情報提供のみを目的としており、将来のポートフォリオ構成を決定するものではない、また、言及された証券の購入あるいは売却の推奨と解釈されるべきでない。

ASIA:

KBI Global Investors Ltd. is regulated by the Central Bank of Ireland. Past performance may not be a reliable guide to future performance and the value of investments may fall as well as rise. Investments denominated in foreign currencies are subject to changes in exchange rates that may have an adverse effect on the value, price or income of the product. Income generated from an investment may fluctuate in accordance with market conditions and taxation arrangements. The views expressed in this document are expressions of opinion only and should not be construed as investment advice. Under MiFID II this is deemed marketing material and should not be regarded as investment research. **IMPORTANT RISK DISCLOSURE STATEMENT** : This material is provided for informational purposes only and does not constitute an offer to sell or the solicitation of an offer to purchase any security, product or service including any fund managed by KBI Global Investors Ltd, or any of its affiliates (collectively, "KBI Global Investors"). The information contained herein does not set forth all of the risks associated with this strategy, and is qualified in its entirety by, and subject to, the information contained in other applicable disclosure documents relating to such a strategy. KBI Global Investors Ltd's investment products, like all investments, involve the risk of loss and may not be suitable for all investors, especially those who are unable to sustain a loss of their investment. Past performance may not be a reliable guide to future performance and the value of investments may fall as well as rise. Gross results shown do not show the deduction of investment management fees. A client's actual return will be reduced by the management fees and any other expenses which may be incurred in the management of an investment account. For example, a €1,000,000 investment with an assumed annual return of 5% with a management fee of 0.85% would accumulate €8,925 in fees during the first year, €48,444 in fees over five years and €107,690 in fees over ten years. Performance for periods of more than 1 year is annualized. All MSCI data is provided "as is". In no event shall MSCI, its affiliates, or any MSCI data provider have any liability of any kind in connection with the MSCI data. No further distribution or dissemination of the MSCI data is permitted without MSCI's prior express written consent. Net total return indices reinvest dividends after the deduction of withholding taxes, using (for international indices) a tax rate applicable to non-resident institutional investors who do not benefit from double taxation treaties. A composite presentation is available upon request. The products mentioned in this Document may not be eligible for sale in some states or countries, nor suitable for all types of investors. In some tables and charts, due to rounding, the sum of the individual components may not appear to be equal to the stated total(s). **PAST PERFORMANCE IS NOT NECESSARILY INDICATIVE OF FUTURE RESULTS.** This introductory material may not be reproduced or distributed, in whole or in part, without the express prior written consent of KBI Global Investors Ltd. The information contained in this introductory material has not been filed with, reviewed by or approved by any securities regulatory authority and recipients are advised to consult with their own independent advisors, including tax advisors, regarding the products and services described therein. The views expressed are those of KBI Global Investors Ltd. and should not be construed as investment advice. We do not represent that this information is accurate or complete and it should not be relied upon as such. Opinions expressed herein are subject to change without notice. The products mentioned in this document may not be eligible for sale in some states or countries, nor suitable for all types of investors; their value and the income they produce may fluctuate and/or be adversely affected by exchange rates, interest rates, or other factors. Additional information will be provided upon request.

GIPS Performance Disclaimer:

Our firm claims GIPS compliance and is annually verified by an independent verification firm to be so. The verification report from our verifier and our GIPS composite presentation are available upon request. The performance record disclosed here is that of the firm's composite for this strategy.

Natural Resource Strategies Asia:

Energy Solutions Representative Strategy Performance Disclaimer: Returns up to 30/04/08 are based on a Belgian Fund which followed the Energy Solutions Strategy and was managed by KBI Global Investors. Returns from 01/05/08 are based on the KBI Global Investors Energy Solutions Strategy. **Water Representative Strategy Performance Disclaimer:** Returns up to 30/09/07 are based on a Belgian Fund which followed the same strategy as the KBI Global Investors Water Strategy and was managed by KBI Global Investors. Returns from 01/10/07 are actual returns from the KBI Global Investors Water Strategy. 'The S-Network Global Water IndexesSM are calculated, distributed and marketed by S-Network Global Indexes, LLC which have been licensed for use. All content of the S-Network Global Water IndexesSM © 2011 are the intellectual property of S-Network Global Indexes, LLC.' **AGRI Representative Strategy Performance Disclaimer:** Returns since inception are based on the KBI Global Investors Agri Strategy. **GRS Representative Strategy Performance Disclaimer:** Returns since inception to 28/02/2015 are based on a simulated portfolio using the combined return of three representative strategies of KBI Global Investors, i.e. Water, Agribusiness and Energy Solutions, each weighted at 1/3 of the portfolio, rebalanced quarterly. Returns from 01/03/2015 are actual returns from the GRS Strategy. Simulated performance is hypothetical and is provided for informational purposes only to indicate historical performance had the strategy been available over the relevant time period. It is not a reliable guide to future performance. Water returns since inception are based on the KBI Global Investors Water Strategy. Agribusiness returns since inception are based on the KBI Global Investors Agri Strategy. Energy Solutions returns since inception are based on the KBI Global Investors Energy Solutions Strategy.

Global Equity Strategies Asia:

KBIGI Global Equity Representative Strategy Performance Disclaimer: Returns from 01/06/03 to 31/07/04 are based on a Belgian Fund which followed the KBI Global Investors Global Equity Strategy and was managed by KBI Global Investors. Returns from 01/08/04 are actual returns from the KBI Global Investors Global Equity Strategy. **KBIGI Global Developed Equity Representative Strategy Performance Disclaimer:** Returns from 01/06/03 to 31/07/04 are based on a Belgian Fund which followed the KBI Global Investors Developed Equity Strategy and was managed by KBI Global Investors. Returns from 01/08/04 are actual returns from the KBI Global Investors Developed Equity Strategy. **KBIGI Emerging Markets Equity Representative Strategy Performance Disclaimer:** Returns from 01/08/10 are actual returns from the KBI Global Investors Emerging Markets Equity Strategy. **KBIGI North America Equity Representative Strategy:** Returns are gross, in EUR. Returns from 01/11/13 are actual returns from the KBI Global Investors North America Strategy. Returns since inception to 31/10/13 are based on the KBI Global Investors North America Developed Equity component of a segregated account (KBI Global Investors Developed Equity Strategy) managed by KBI Global Investors to an identical process applied to all KBI Global Investors Global Equity Strategies. **KBIGI Global Developed Equity Representative Strategy Performance Disclaimer:** Returns from 01/06/03 to 31/07/2004 are based on a Belgian Fund which followed the KBI Global Investors Developed Equity Strategy and was managed by KBI Global Investors. Returns from 08/01/2004 are actual returns from the KBI Global Investors Developed Equity Strategy. **KBIGI Global ESG Equity Representative Strategy Performance Disclaimer:** Returns since inception are based on the KBIGI Global ESG Strategy. **KBIGI European Equity Representative Strategy Performance Disclaimer:** Returns from 01/06/15 are actual returns from the KBI Global Investors Pan European Equity Strategy. Returns from 31/07/04 to 31/05/15 are based on the Pan European equity component of the KBI Global Investors Developed Equity Strategy managed by KBI Global Investors to an identical process applied to all KBI Global Investors Global Equity Strategies. **KBIGI Global Developed Equity Representative Strategy Performance Disclaimer:** Returns from 01/06/03 to 31/07/2004 are based on a Belgian Fund which followed the KBI Global Investors Developed Equity Strategy and was managed by KBI Global Investors. Returns from 08/01/2004 are actual returns from the KBI Global Investors Developed Equity Strategy.

Principles for Responsible Investing 2017 Assessment:

Signatories of the PRI are assessed against a range of Responsible Investing indicators within each module. KBI Global Investors was awarded an A+ rating for all modules relevant to equity investors, i.e. Strategy and Governance, Listed Equity – Incorporation, and Listed Equity – Active Ownership. KBIGI's Transparency Report, reporting the data on which the Assessment was made, is published at this link: <https://reporting.unpri.org/surveys/PRI-Reporting-Framework-2016/4940910f-b725-433e-84ca-573cb8533111/79894dbc337a40828d895f9402aa63de/html/2/?lang=&a=1>. The methodology of assessment is detailed at this link: https://www.unpri.org/download_report/19935. The full Assessment Report is available to clients on request.

European SRI Transparency logo

The European SRI Transparency logo signifies that KBI Global Investors commits to provide accurate, adequate and timely information to enable stakeholders, in particular consumers, to understand the Sustainable Responsible Investment (SRI) policies and practices relating to the strategy. Detailed information about the European SRI Transparency Code can be found on www.eurosif.org, and information of the SRI policies and practices of the KBI Water Strategy can be found at www.kbiglobalinvestors.com. The Transparency Code are managed by Eurosif, an independent organisation. The European SRI Transparency Logo reflects the fund manager's commitment as detailed above and should not be taken as an endorsement of any particular company, organisation or individual.

免責事項

本資料は講演者が「CDP水セキュリティレポート2020報告会×Water Project」にご参加のみなさまへ水資源に関するテーマ株式運用の一例としてアムンディグループのKBIGIが運用する戦略を用いて情報提供を行う目的で作成したものです。

本資料でご紹介する内容は、特定の参加者の特定の投資目的および財務状況または要望等を考慮して作成されたものでありません。

本資料中には、特定の資産、市場等に関する予測および将来見通しが含まれていることがありますが、実際に生起する事象はかなり相違することがあります。

本資料中のいかなる内容も、将来の投資収益等を示唆または保証するものではありません。

本資料は、信頼できると考えられる情報に基づき作成しておりますが、情報の正確性、完全性について保証するものではありません。

本資料に記載されている内容は、全て本資料作成日以前のものであり、今後予告なしに変更される可能性があります。

講演者並びにアムンディ・ジャパン株式会社は、本資料に含まれる情報から生じるいかなる責務（直接的、間接的を問わず）を負うものではありません。

講演者の許可なく、本資料を複製または再配布することはできません。