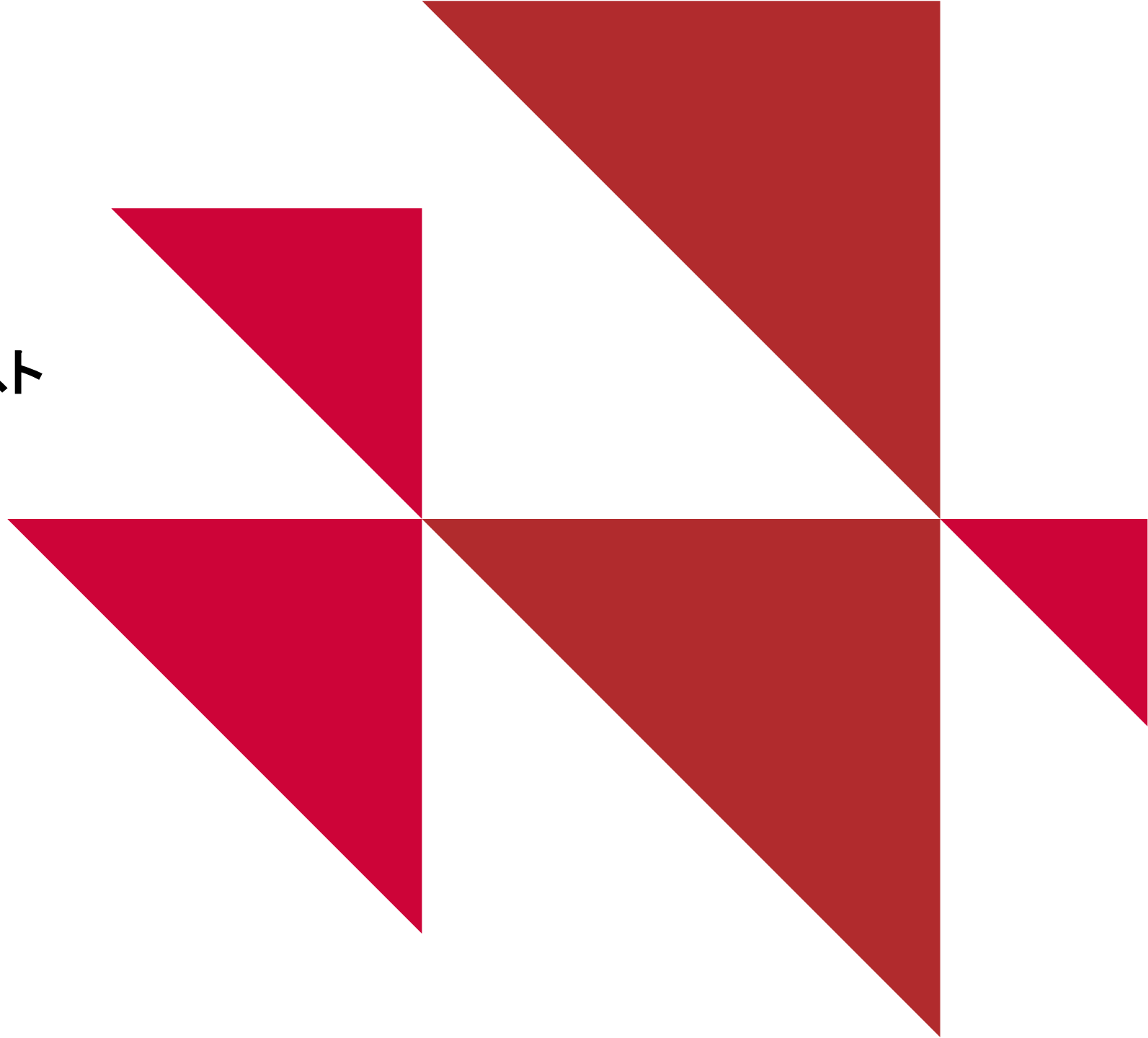


CDP 2020 気候変動・フォレスト 日本報告会

2021年4月6日

CDP Worldwide-Japan
森澤 充世

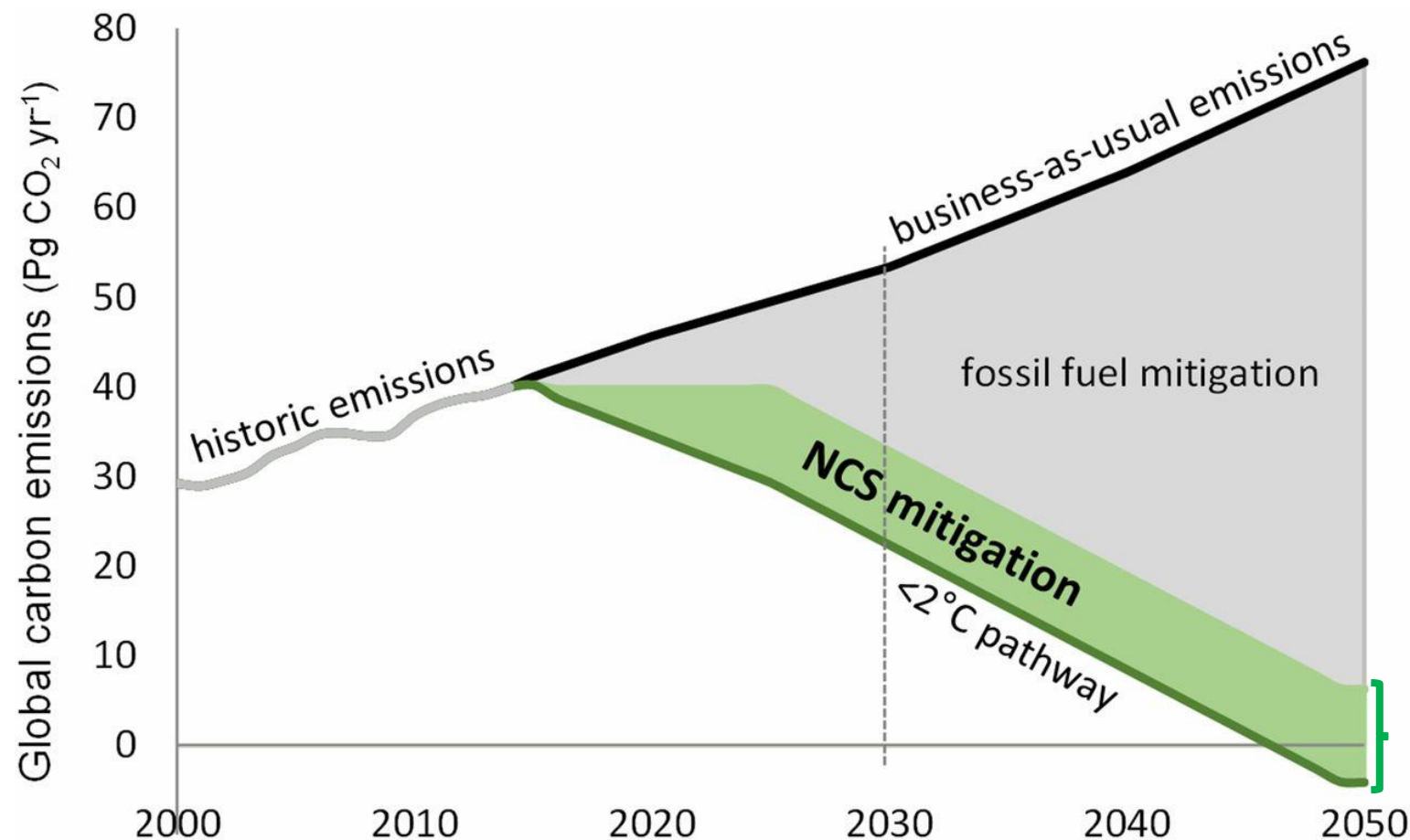


CO₂吸収源としての森林への期待

2°C目標達成のために必要な
GHG削減量のうち、森林関連
分は、2016年以降、

2030年まで：37%

2050年まで：20%



森林の
・保全
・修復
・管理

気候変動と森林

温暖化により
森林火災が増加



出典：The New York Times

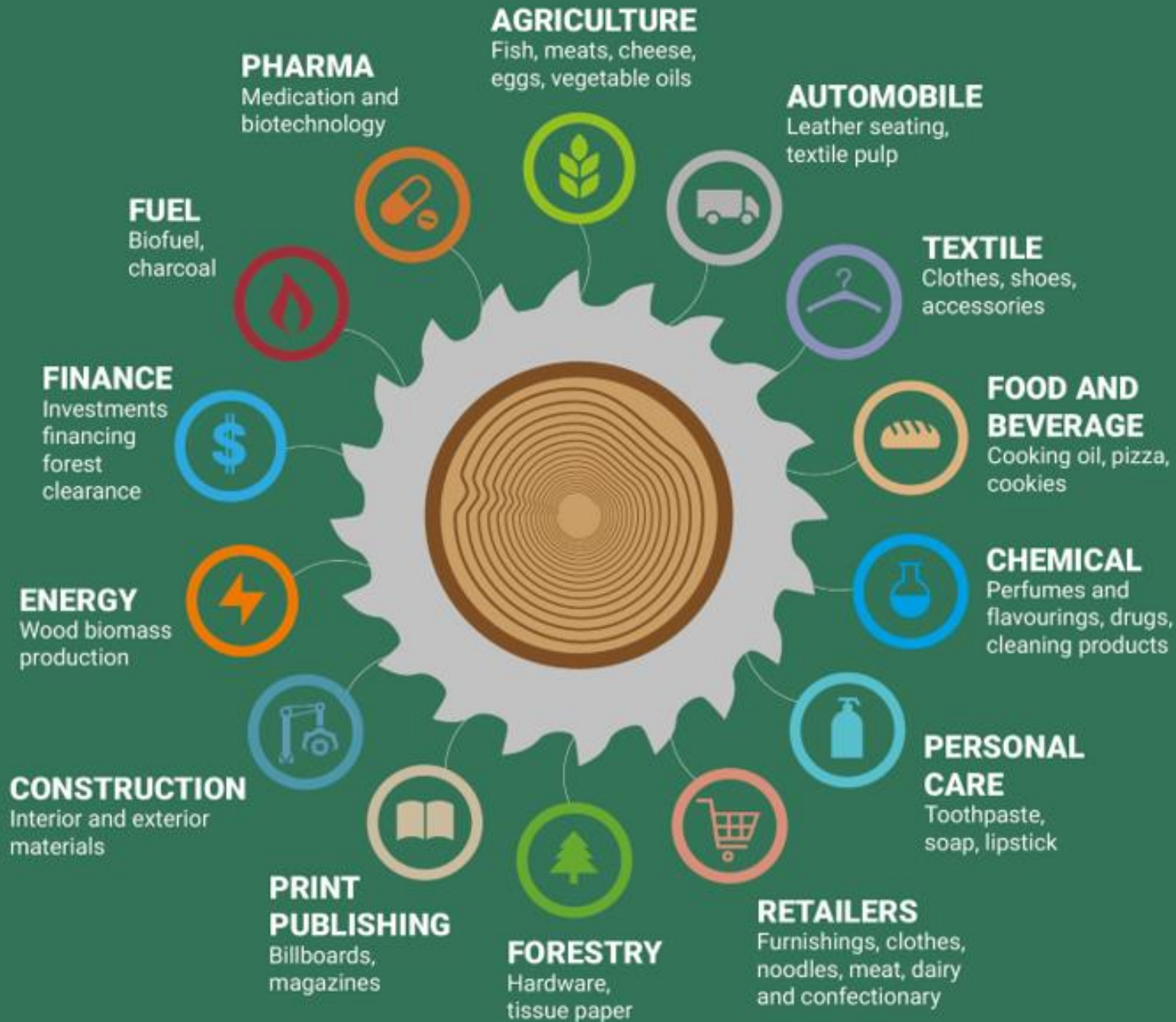


出典：Bloomberg

アマゾンのCO₂
吸収能力が減少

“森林減少がこのまま続けば、20～30
年後、アマゾン炭素排出源となる”

By : Prof. Carlos A. Nobre
出典 : Yale Environment 360

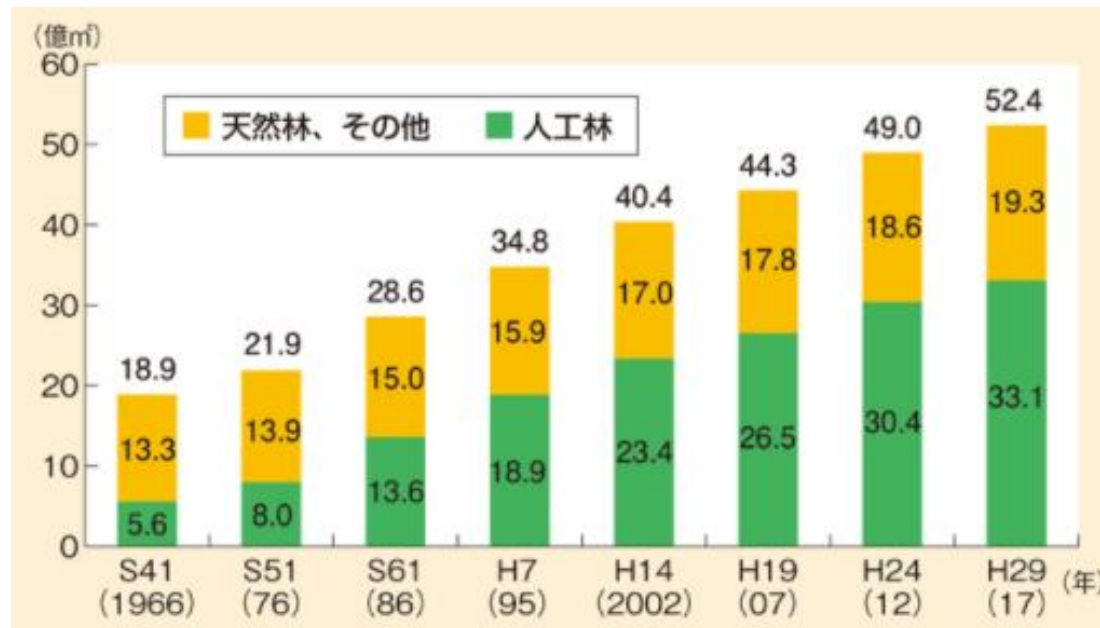


気候変動と森林減少は
同時に取り組まなければ
ならない課題

森林減少はあらゆるセ
クターに関連する

日本の森林

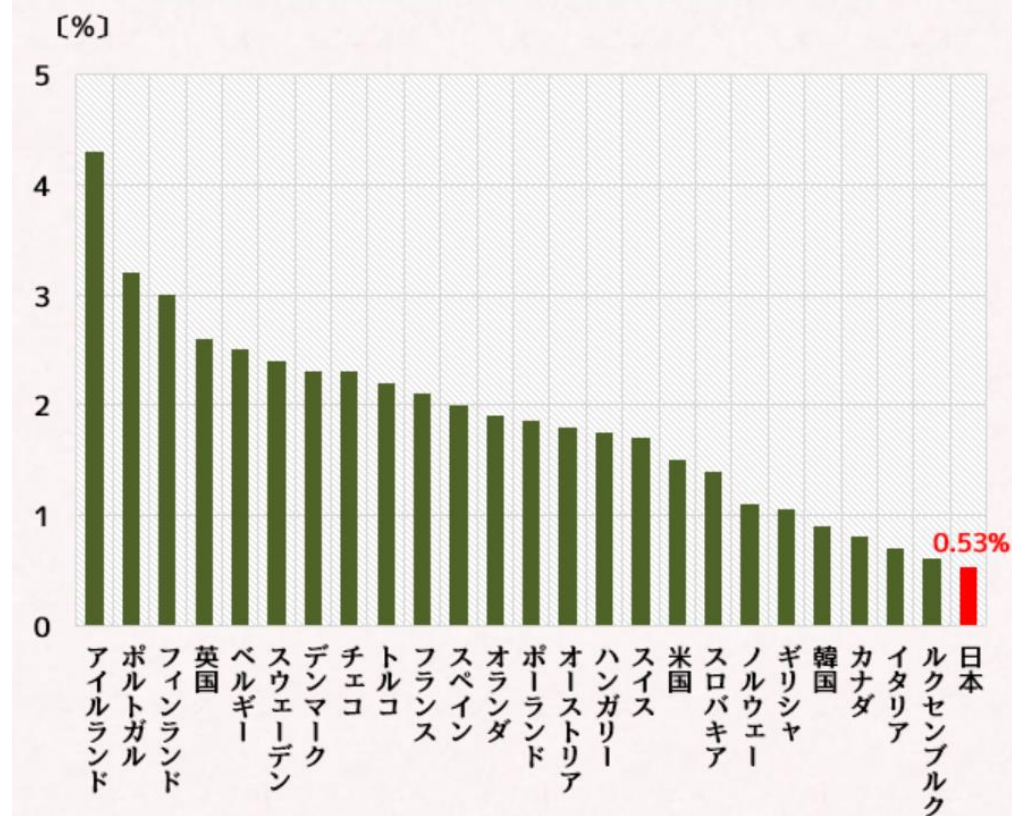
日本の森林蓄積（＝森林資源量の推移）



出典：令和元年度 森林・林業白書

森林資源が増えてきているにもかかわらず、
自国の資源を使えていない
木材自給率＝37.8%（2019年）

自国の森林資源に対する年間伐採量



出典：森林・林業学習館

世界の森林

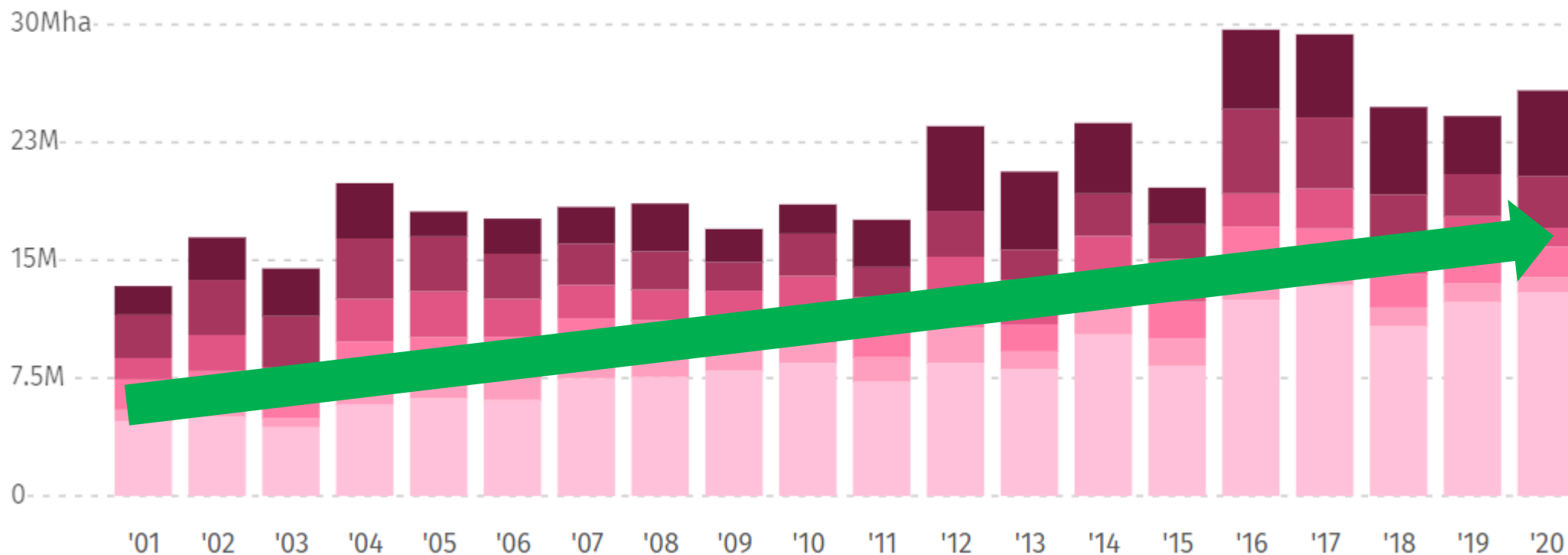
拡大する森林減少

森林（天然林・人工林）の消失面積
≡ 1秒にサッカー場1面（2020年）



2020	
Total	25.8Mha
Russia	5.44Mha
Brazil	3.29Mha
Canada	1.20Mha
United States	1.97Mha
Indonesia	962kha
Other	12.9Mha

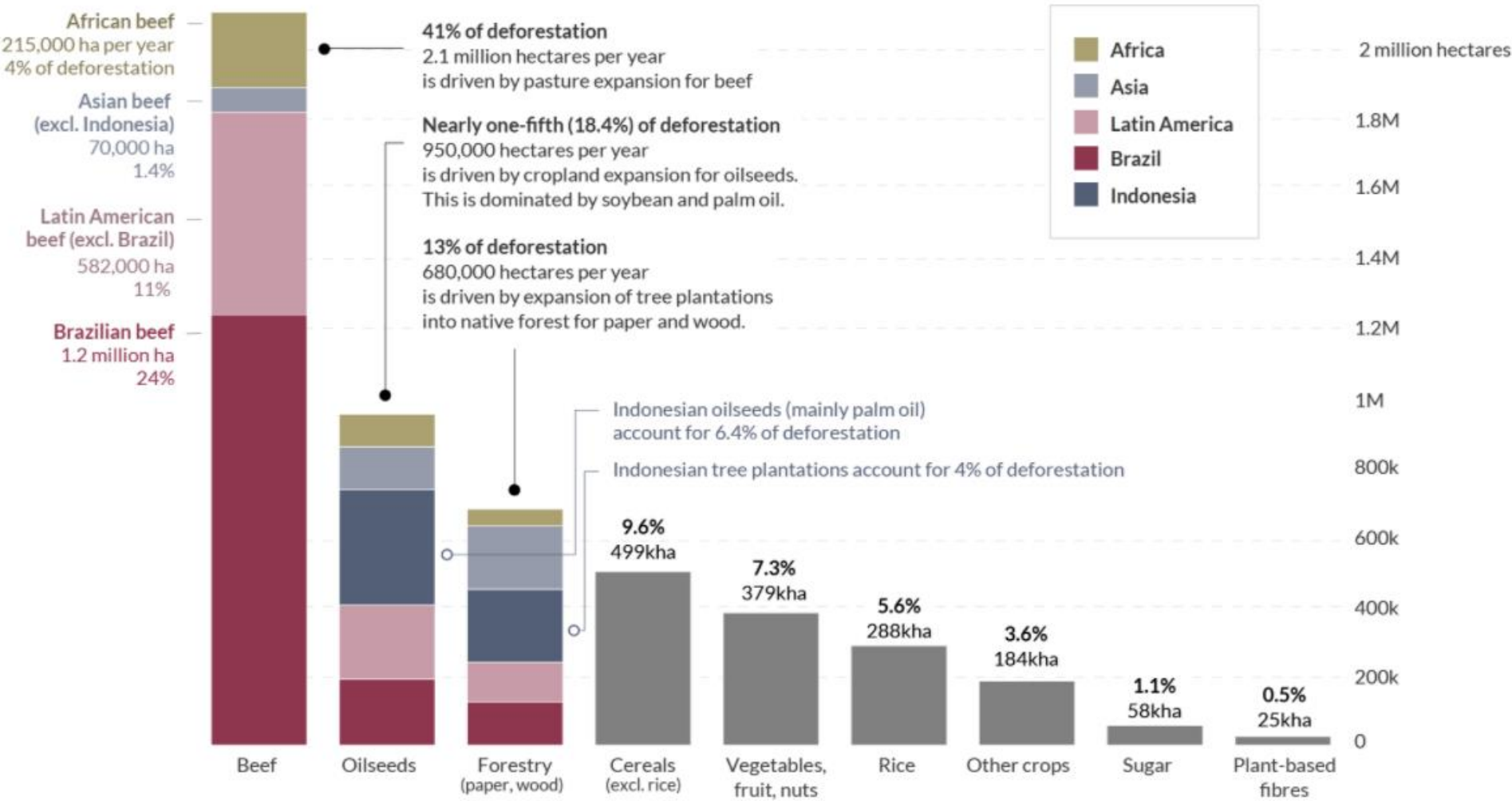
森林消失面積





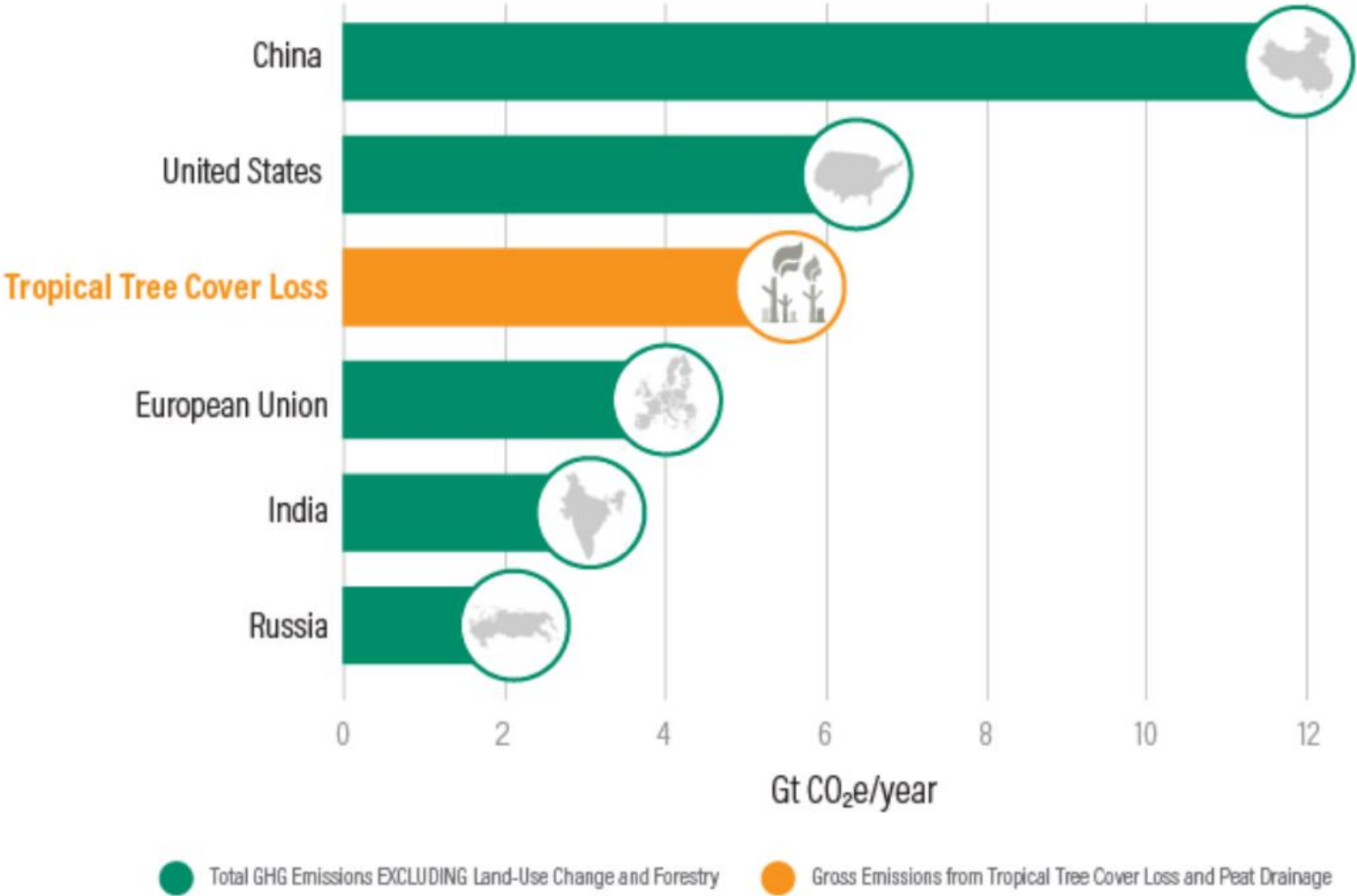
森林減少の80%は
農地への転用が要因
(出典：FAO)

熱帯雨林の減少の要因となるコモディティ



畜牛 パーム油 大豆 林業

森林減少によるGHG排出の影響



COP26 5つのキャンペーン



適応とレジリエンス

人・経済・環境の気候変動への適応と準備

クリーンな陸上交通

ゼロカーボンな交通へ

自然

自然に基づく解決策（Nature-based Solutions）の促進

エネルギーの移行

安価な再生可能エネルギー・蓄電の実現

金融

ゼロカーボン社会に向けた金融の後押し